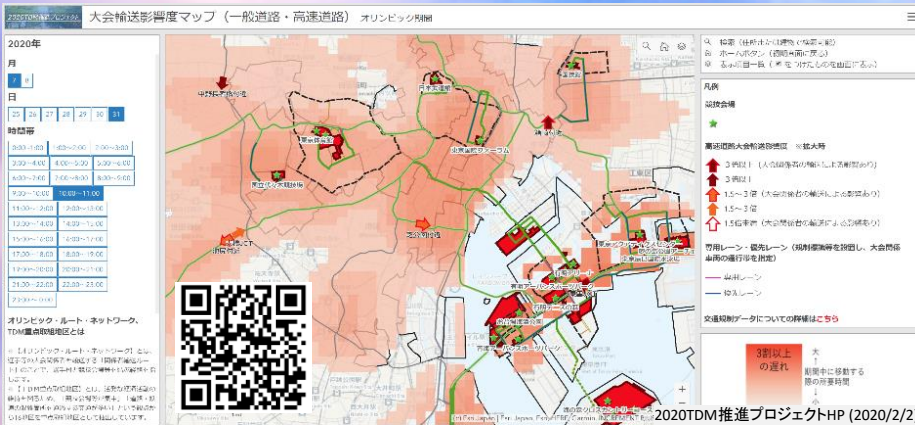




# オリンピック・パラリンピックへの 備えはできていますか?

期間中、道路・鉄道の大きな混雑が予想されています。

## 道路の状況



平日の朝早い時間帯から夕方にかけて、都内の一般道が大きな混雑になることが予想されています。朝・夕は普段の2~3倍の時間がかかることが予想されます(平時20分のところ50~60分)。

## 首都高速の入口閉鎖



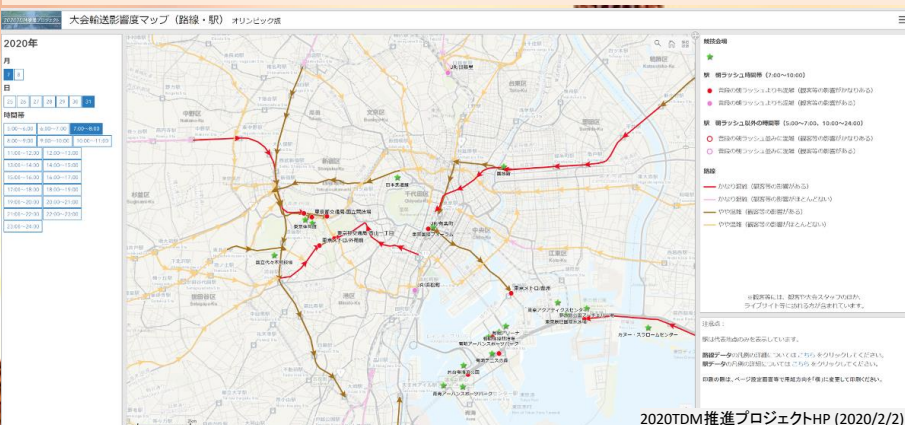
## 環七以内への流入抑制



## 2019年夏の試行期間の渋滞



## 鉄道の状況



鉄道も複数の路線で、朝・夕のラッシュ時に、かなりの混雑が予想されています。また、スムーズな改札通過・乗車ができないことや、それによる列車の遅延の可能性も予想されています。

なにが問題? : ①送迎車の運行が平素よりも大幅に時間がかかる。②透析液・ダイアライザなどの納入・搬入が滞る可能性がある。平年盆休み前の搬入時期がオリンピックに重なっている。③患者さんの通院、スタッフの通勤に平素より時間がかかる。

東京都透析医会では、2020TDM推進プロジェクト、東京都透析関連企業連絡会と協同し、期間中の交通対策を行っています。3月末日までに、2020TDM推進プロジェクトと共同で説明会を開催する予定としています。詳細が決まり次第HPで公開します。

東京都透析医会 <https://tokyo-touseki-ikai.com/> e-mail: jimukyoku@tokyo-touseki-ikai.com  
東京都区部災害時透析医療ネットワーク、一般社団法人 三多摩腎疾患治療医会