

第21回 災害情報伝達訓練 方法

【訓練本部】

東京都透析医会

東京都区部災害時透析医療ネットワーク

三多摩腎疾患治療医会

東京都臨床工学技士会

目的

- 東京都における災害対策の拡充
- 各施設の災害状況について、TokyoDIEMASを活用し情報の共有を図る。
- TokyoDIEMASを使った日本透析医会災害時情報ネットワークの入力方法の実施。
- 東京都区部災害時透析医療ネットワーク
三多摩腎疾患治療医会メーリングリストを利用し情報共有を行う。

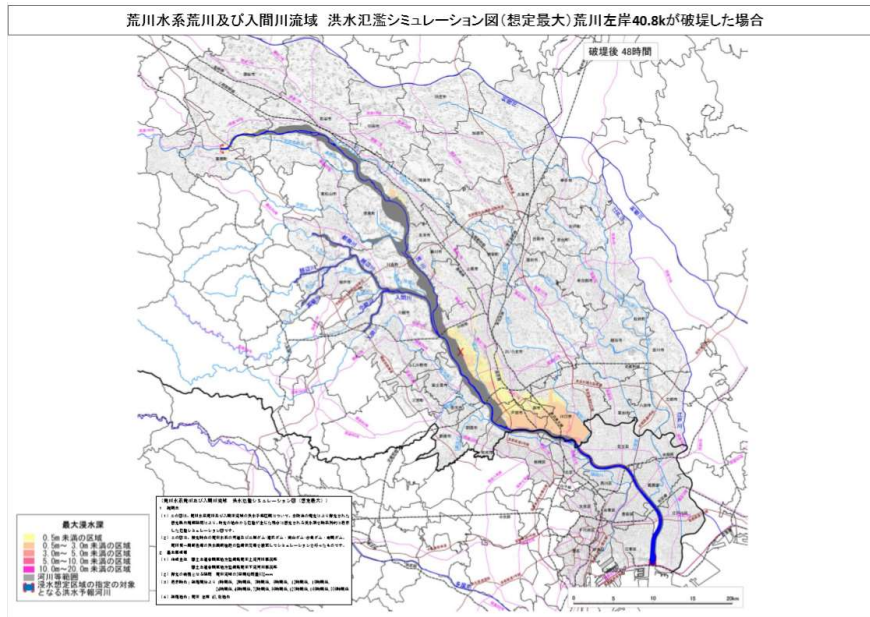
訓練概要

- **日時** : 2020年9月1日(火)10:00 ~ 23:00
- **対象** : 東京都23区・三多摩地区
- **内容** :
 - 模擬訓練として、災害時における被害状況をTokyo DIEMASへ入力。
 - 日本透析医会 災害時情報ネットワークへDIEMASを利用して連携入力を行う。
 - 東京都区部災害時透析医療ネットワーク
三多摩腎疾患治療医会メーリングリストの使用。

被害想定(1)

日時：2020年9月1日(火) AM 9:00

内容：埼玉県北西部を中心とした集中豪雨により荒川左岸40.8Km地点に決壊の兆候が認められ、県央部から県南部に避難指示が出された。

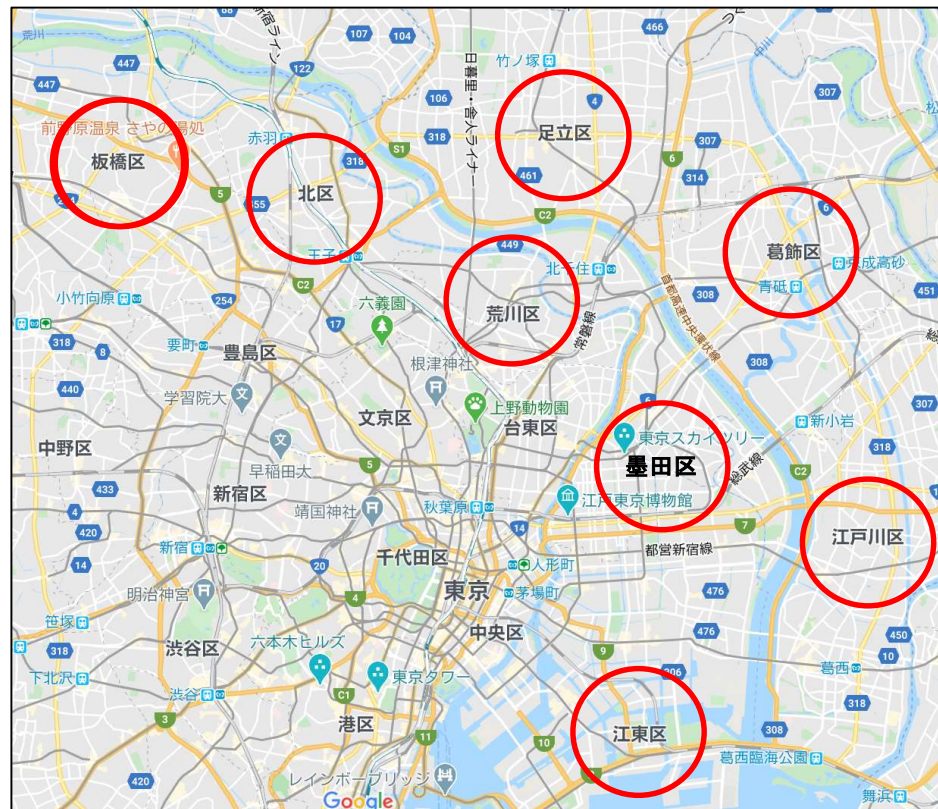


埼玉県内ブロック分け図

被害想定(2)

東京都の荒川も決壊の兆候が認められ

板橋区・北区・足立区・荒川区・葛飾区・墨田区・江戸川区・江東区
に避難指示が出された。



被害想定⁽³⁾

被害状況：

【埼玉県】

県内での透析治療継続は困難と判断し、関東圏内へ広域搬送を行うこととなる。

【東京都】

板橋区・北区・足立区・荒川区・葛飾区・墨田区・江戸川区・江東区では避難指示により、透析困難な施設が発生している。



- * 都内の各医療圏ごとに、被害状況を収集するとともに、埼玉県・東京都8区の患者受入れ状況についての情報収集も行うこととなった。

訓練の流れ⁽¹⁾

9:00 8区へ避難指示

2020年9月1日(火)10:00 ~ 23:00



各施設は被害・受入れ状況をTokyo DIEMASへ入力



日本透析医会 災害時情報ネットワークへの連携入力

※ Tokyo DIEMASへの入力・連携入力方法は
別紙参照 (DIEMAS被災状況入力マニュアル)

Tokyo DIEMASへ入力した内容が
日本透析医会 災害時情報ネットワークへ反映されます。

訓練の流れ⁽²⁾

【8区の施設】

板橋区・北区・足立区・荒川区・葛飾区・墨田区・江戸川区・江東区
の施設は、Tokyo DIEMASへの「透析状況入力詳細」で「透析(否)」
「被災(有)」を選択し、「支援要請入力詳細」を入力ください。

【8区以外の施設】

Tokyo DIEMASへの「透析状況入力詳細」で「透析(可)」・「被災(無)」
を選択し、「患者受入れ入力詳細」を入力ください。

東京都区部災害時透析医療ネットワーク メーリングリストへの返信

【返信方法】

事前に届いているメール(ml-tokyo-hd@tokyo-hd.jp)に

以下の内容の返信をお願いいたします。

1. 施設名()
2. 透析の可否()
3. 被災の有無()
4. 被災状況()
5. 主な不足物品()
6. 透析要請()
7. 患者移送手段()
8. 透析室貸出可能()
9. 透析受入可能 ()
10. ボランティア派遣可能()
11. その他不足物品や連絡事項等()

ご多忙中に恐縮ですが、宜しくお願いいたします。

三多摩腎疾患治療医会 メーリングリストへの返信

【返信方法】

ご施設が所属するブロックのメーリングリストに以下の内容の返信をお願いいたします。

1. 施設名
2. 透析の可否
3. 被災の有無
4. 報告者氏名

西多摩ブロック	3b1@3tama.tokyo-touseki-ikai.com
南多摩ブロック	3b2@3tama.tokyo-touseki-ikai.com
北多摩西部ブロック	3b3@3tama.tokyo-touseki-ikai.com
北多摩南部ブロック	3b4@3tama.tokyo-touseki-ikai.com
北多摩北部ブロック	3b5@3tama.tokyo-touseki-ikai.com

ご多忙中に恐縮ですが、宜しくお願いいたします。

各ブロック長はブロックの状況を

3saigai_core@3tama.tokyo-touseki-ikai.com へ報告

訓練当日連絡先

ご不明な点がありましたら

下記メールアドレスまでご連絡ください。

Mail : kunren@diemas.jp