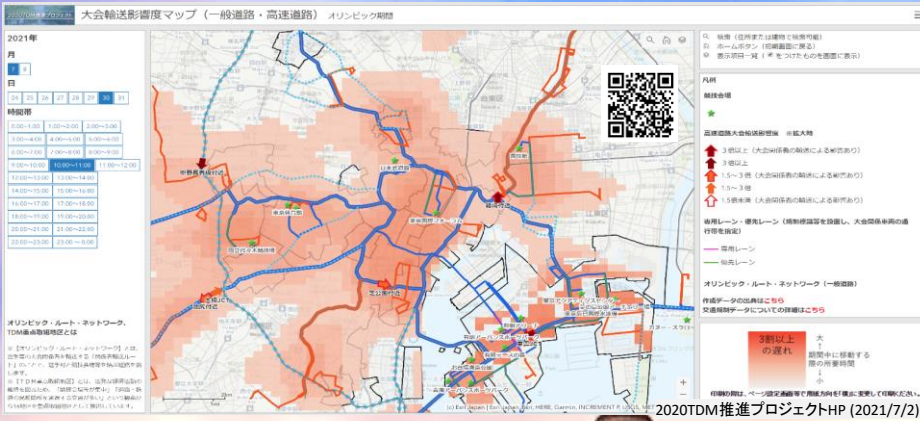




# オリンピック・パラリンピックへの 備えはできていますか？

道路・鉄道が混雑する可能性があります。各施設の周辺での交通規制、混雑予想についてご確認いただくようにお願いします。

## 道路の状況(対策を講じなかった場合の混雑状況の予測)



最も影響が大きい場合  
・平日の朝早い時間帯から夕方にかけて、都内の一般道が混雑する可能性があります。  
・朝・夕は普段の2~3倍の時間がかかる可能性があります(平時20分のところ50~60分)。

## 会場周辺の交通対策



## 都内各会場



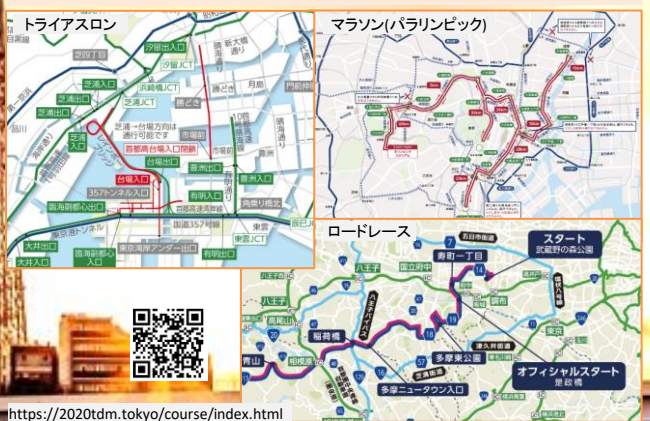
## 聖火リレーによる規制



## 開会式・閉会式による規制



## 路上競技による規制



## 各御施設への提案

- ① 周辺の交通規制の有無・状況，混雑予測を確認：送迎の順路・時間，通院・通勤経路・時間
- ② 各施設での対策を検討：医薬品・医療材料の確保，送迎車の順路・時刻，通院・通勤時間を考慮した，治療時間帯の変更の可能性  
未確定な点も多くありますので，常に最新の情報をご確認ください。

2021年7月2日開催  
Web講演会の動画  
もご参照ください。



<https://youtu.be/c652NrVpWo>