

透析施設 災害対策
ご担当者 様

令和4年8月吉日

東京都透析医会 安藤 亮一 花房 規男
東京都区部災害時透析医療ネットワーク 酒井 謙 菊地 勘
三多摩腎疾患治療医会 要 伸也 尾田 高志
東京都臨床工学技士会 岡本 裕美 川崎 路浩

第23回 災害時情報伝達訓練への参加依頼

謹 啓

時下ますますご清栄のこととお慶び申し上げます。

「第23回 災害時情報伝達訓練」を令和4年9月1日(木)に例年通り開催いたします。今年度も、関東1都6県(東京・神奈川・千葉・埼玉・茨城・群馬・栃木)の技士会で行っている「関東臨床工学技士協議会 災害時情報伝達訓練」と「第23回 災害時情報伝達訓練」を併せて開催する予定となっております。

大規模災害を想定し、東京都内および関東圏内の透析施設同士が連携を図れるような災害対策システムの構築が必要であると考えます。そこで、今回の訓練では緊急時透析情報共有マッピングシステム(DIEMAS)への書き込みおよび、日本透析医会災害時情報ネットワークへの連携入力を実施いたします。

今回の訓練を通し、有事の際においてDIEMASを有効活用できるように、日頃よりシステムの操作に慣れていただければと思っております。また、同時に東京都区部災害時透析医療ネットワーク・三多摩腎疾患治療医会メーリングリストを利用した情報伝達訓練も実施する予定です。

ご多用のところ大変恐縮ではございますが、是非訓練に参加いただきますよう何卒お願い申し上げます。

謹 白

記

名 称 : 第23回 災害時情報伝達訓練
日 時 : 令和4年9月1日(木) 9:00 ~ 20:00
内 容 : 緊急時透析情報共有マッピングシステム(DIEMAS)への書き込み
日本透析医会災害時情報ネットワークへの連携入力
各ネットワークでのメーリングリストを利用した情報共有
方 法 : 別紙参照(第23回 災害時情報伝達訓練 方法)

以上

<連絡先>

東京都 災害時情報伝達訓練 本部
E-mail : kunren@diemas.jp

第23回 災害情報伝達訓練 方法

【 訓練本部 】

東京都透析医会

東京都区部災害時透析医療ネットワーク

三多摩腎疾患治療医会

東京都臨床工学技士会

目的

- 東京都における災害対策の拡充。
- 各施設の災害状況について、DIEMASを活用し情報の共有を図る。
- DIEMASを用いた日本透析医会災害時情報ネットワークへの入力方法の実施。
- 東京都区部災害時透析医療ネットワーク、三多摩腎疾患治療医会メーリングリストを利用し情報共有を行う。

訓練概要

日時 : 2022年9月1日(木)9:00 ~ 20:00

対象 : 東京都23区・三多摩地区

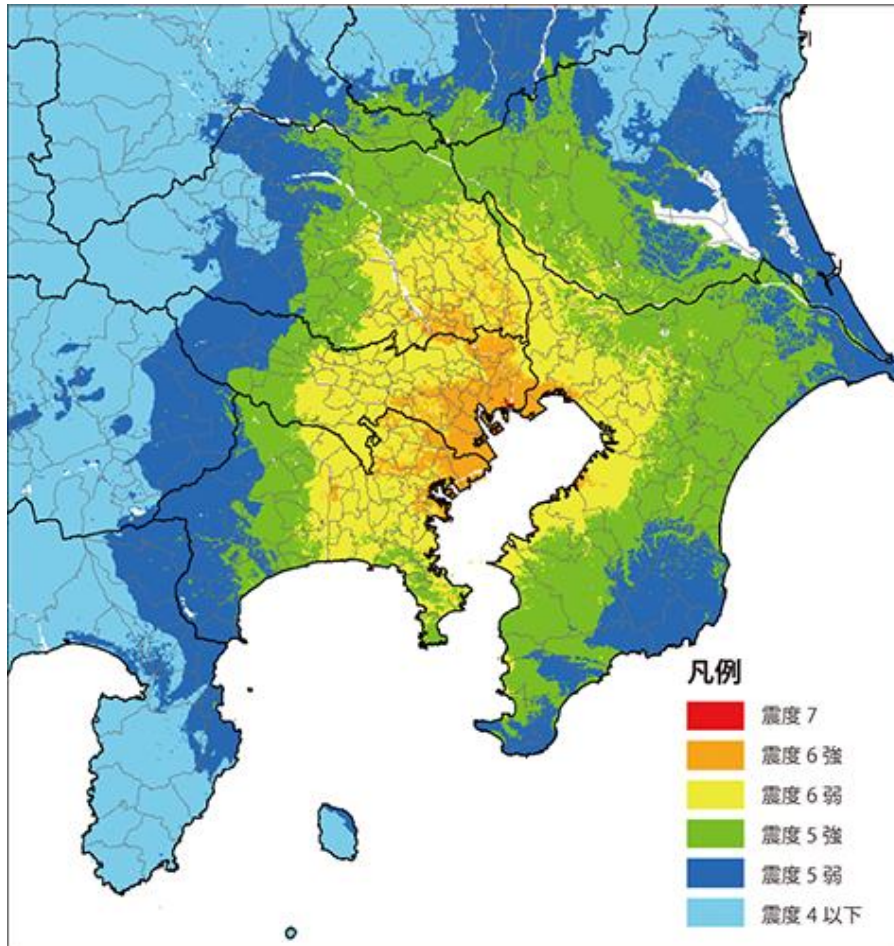
内容 :

- 模擬訓練として、災害時における被害状況をDIEMASへ入力。
- 日本透析医会 災害時情報ネットワークへDIEMASを利用して連携入力を行う。
- 東京都区部災害時透析医療ネットワーク
三多摩腎疾患治療医会メーリングリストの使用。

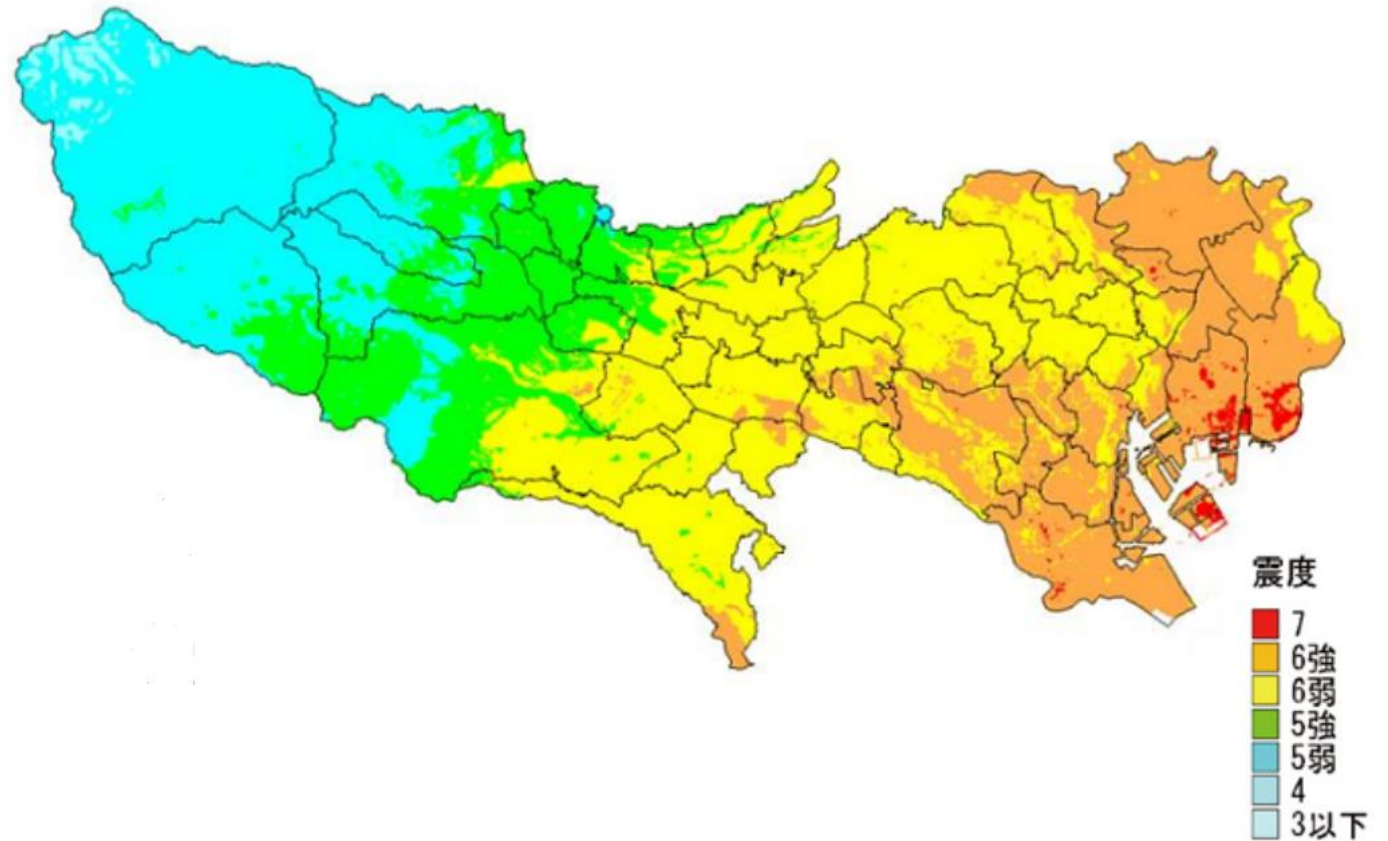
被害想定 (1)

2022年9月1日(木)未明、都心南部直下においてM7.3の地震が発生した。

図に示す震度分布で震度6強以上であった地域の施設は、ライフラインの寸断により透析が不可能な状況となる。



震度分布(都心南部直下地震)



東京都の震度分布

東京都HPより引用

<https://www.koho.metro.tokyo.lg.jp/2022/07/02.html>

被害想定 (2)

- 東京都23区の施設は、**震度6強以上**のため透析不可な状況となる。
- 三多摩地区は、**震度5強以下**の施設は、患者受け入れが可能な状況である。



- 東京都では各医療圏ごとに、患者受入れ状況についての情報収集を行うこととなった。
- 三多摩地区の患者受け入れが困難な場合には、広域搬送(埼玉県、群馬県、栃木県)を考慮する方針である。

訓練の流れ (1)

2022年9月1日(木)9:00 ~ 20:00



各施設は被害・受入れ状況をTokyo DIEMAS へ入力



日本透析医会 災害時情報ネットワークへの連携入力

※ Tokyo DIEMASへの入力・連携入力方法は
別紙参照（DIEMAS被災状況入力マニュアル）

Tokyo DIEMASへ入力した内容が
日本透析医会 災害時情報ネットワークへ反映されます。

訓練の流れ (2)

【東京23区の施設】

DIEMASへの「透析状況入力詳細」で「**透析(否)**」・「**被災(有)**」を選択し、「支援要請入力詳細」を入力ください。

【三多摩地区の施設】

DIEMASへの「透析状況入力詳細」で「**透析(可)**」・「**被災(無)**」を選択し、「患者受入れ入力詳細」を入力ください。

* 「**DIEMAS被災状況入力マニュアル**」を参照し入力

東京都区部災害時透析医療ネットワーク メーリングリストへの返信

【返信方法】

事前に届いているメール(ml-tokyo-hd@tokyo-hd.jp)に

以下の内容の返信をお願いいたします。

1. 施設名()
2. 透析の可否()
3. 被災の有無()
4. 被災状況()
5. 主な不足物品()
6. 透析要請()
7. 患者移送手段()
8. 透析室貸出可能()
9. 透析受入可能 ()
10. ボランティア派遣可能()
11. その他不足物品や連絡事項等()

ご多忙中に恐縮ですが、宜しくお願いいたします。

三多摩腎疾患治療医会 メーリングリストへの返信

【返信方法】

ご施設が所属するブロックのメーリングリストに以下の内容の返信をお願いいたします。

1. 施設名
2. 透析の可否
3. 被災の有無
4. 報告者氏名

西多摩ブロック	3b1@3tama.tokyo-touseki-ikai.com
南多摩ブロック	3b2@3tama.tokyo-touseki-ikai.com
北多摩西部ブロック	3b3@3tama.tokyo-touseki-ikai.com
北多摩南部ブロック	3b4@3tama.tokyo-touseki-ikai.com
北多摩北部ブロック	3b5@3tama.tokyo-touseki-ikai.com

ご多忙中に恐縮ですが、宜しくお願いいたします。

- 各ブロック長はブロックの状況を
3saigai_core@3tama.tokyo-touseki-ikai.com へ報告

訓練当日連絡先

ご不明な点がありましたら

下記メールアドレスまでご連絡ください。

Mail : kunren@diemas.jp